



Amescador en daarmee uit.

Heeft U ook die zwerver in 't bloed?
Zo een, die hunkert naar het
ongebonden buitenleven,
zodra U een uurtje over heeft?
Voor wie het jaar een groot vakantiefeest
is, vol onverwachte avonturen?

Laat U dan niet opsluiten; trek er op uit,
met uw volkswagen camper.
U kunt immers gaan en staan, waar U wilt!
Op het moment, dat dat bij U opkomt.
Dat is pas ware onafhankelijkheid.
Een zeldzaam gevoel, dat lang niet
voor iedereen is weggelegd.....

Iets voor U wellicht?

Amescador... e



De basis van de Amescador kampeerauto.

Volkswagen Transporter
1,6 liter

luchtgekoelde viercilinder, viertakt boxermotor achterin, inhoud 1,6 liter (1584 cm³) vermogen 37 kW (50 DIN pk), carburator met automatische choke.

12V elektrische installatie accu 45 Ah. Wisselstroomdynamo 45 A, overbrenging via enkelvoudige droge plaatkoppeling. Volledig gesynchroneerde vier-versnellingsbak.

Remmen: tweekringsremsysteem met schijfremmen vóór, zelfstellende trommelremmen achter en remkrachtregelaar en rembekrachtiger, diagonaalbanden, 7.00-148 Pr,

topsnelheid 110 km/h, grootste hellingspercentage op goed wegdek vol geladen in eerste versnelling 26 proc.

Volkswagen Transporter
2,0 liter

luchtgekoelde viercilinder, viertakt boxermotor achterin, inhoud 2,0 liter (1970 cm³) vermogen 51 kW (70 DIN pk), twee carburators met automatische choke.

12V elektrische installatie, accu 45 Ah. Wisselstroomdynamo 45 A, hydraulische overbrenging via droge koppeling. Volledig gesynchroneerde vier-versnellingsbak.

Remmen: tweekringsremsysteem met schijfremmen vóór, zelfstellende trommelremmen achter en remkrachtregelaar en rembekrachtiger, radiaalbanden 185 SR 14, topsnelheid 127 km/h, grootste hellingspercentage op goed wegdek vol geladen in eerste versnelling 28,7 proc.

Volkswagen Transporter
2,0 liter automaat

luchtgekoelde viercilinder, viertakt boxermotor achterin, inhoud 2,0 liter (1970 cm³) vermogen 51 kW (70 DIN pk), twee carburators met automatische choke.

12V elektrische installatie, accu 45 Ah. Wisselstroomdynamo 45 A, hydrodynamische koppelomvormer en automatische drieversnellingsbak. Remmen: tweekringsremsysteem met schijfremmen vóór, zelfstellende trommelremmen achter en remkrachtregelaar en rembekrachtiger radiaalbanden 185 SR 14, topsnelheid 122 km/h, grootste hellingspercentage op goed wegdek vol geladen in eerste versnelling 33 proc.



en daarmee uit.

Standaard inrichting voor alle typen.

Bekleding van alle wanden.
Isolatie van wanden en vloer.
Gordijnen voor alle ramen.
12 Volt. Transistor verlichting.
220 Volt Buitenaansluiting en een binnenstopcontact.
Watervoorziening met 38 l. watertank. (verrolbaar).
Compact. keukenblok met RVS gasstel en spoelbak en elektrische waterpomp.
Koelkast, 45 l., werkt op 12/220 Volt en gas.
2 pers. bank, te vermaken tot 2 pers. bed. 1,30 x 1,90 m.
Draaitafel. 85 x 50 (ook buiten te monteren).
Grote kleerkast.
Hangkast boven 2 pers bed.
Opbergmeubel tegen over keukenblok.

1 pers. stoel met ruimte voor toilet en 2 gasflessen.

Extra's.

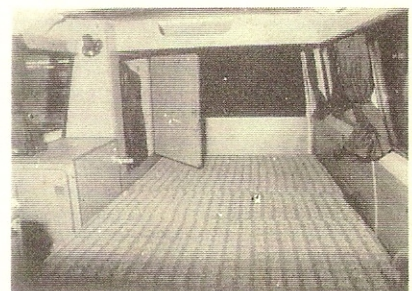
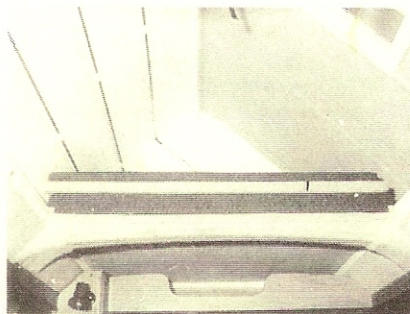
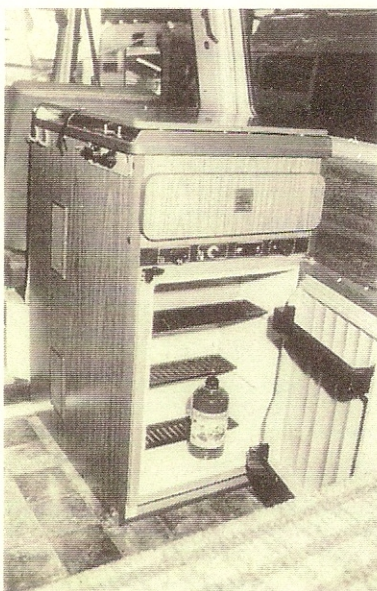
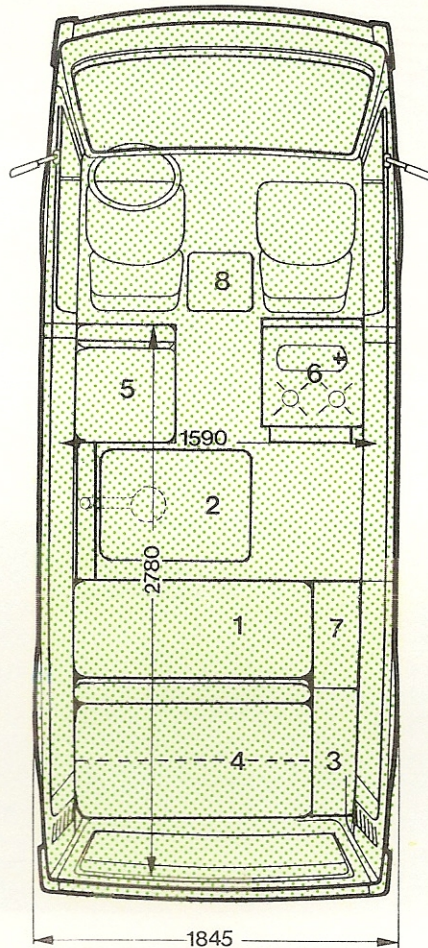
Bij 2 pers. uitvoering leverbaar met klein hefdak.
Bij 4 pers. uitvoering met groot dak zit er een groot bed in de dakconstructie voor 2 pers; 1.15 x 1.90 m. en extra zitbankje.

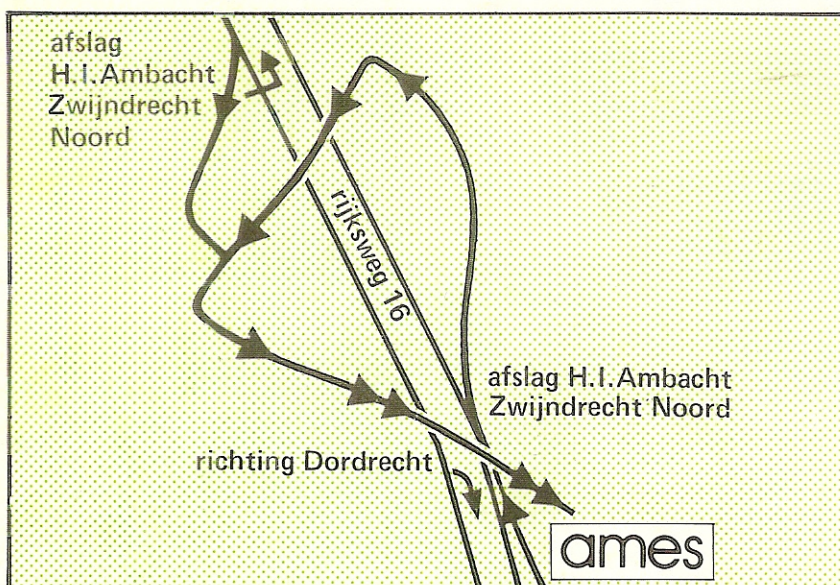
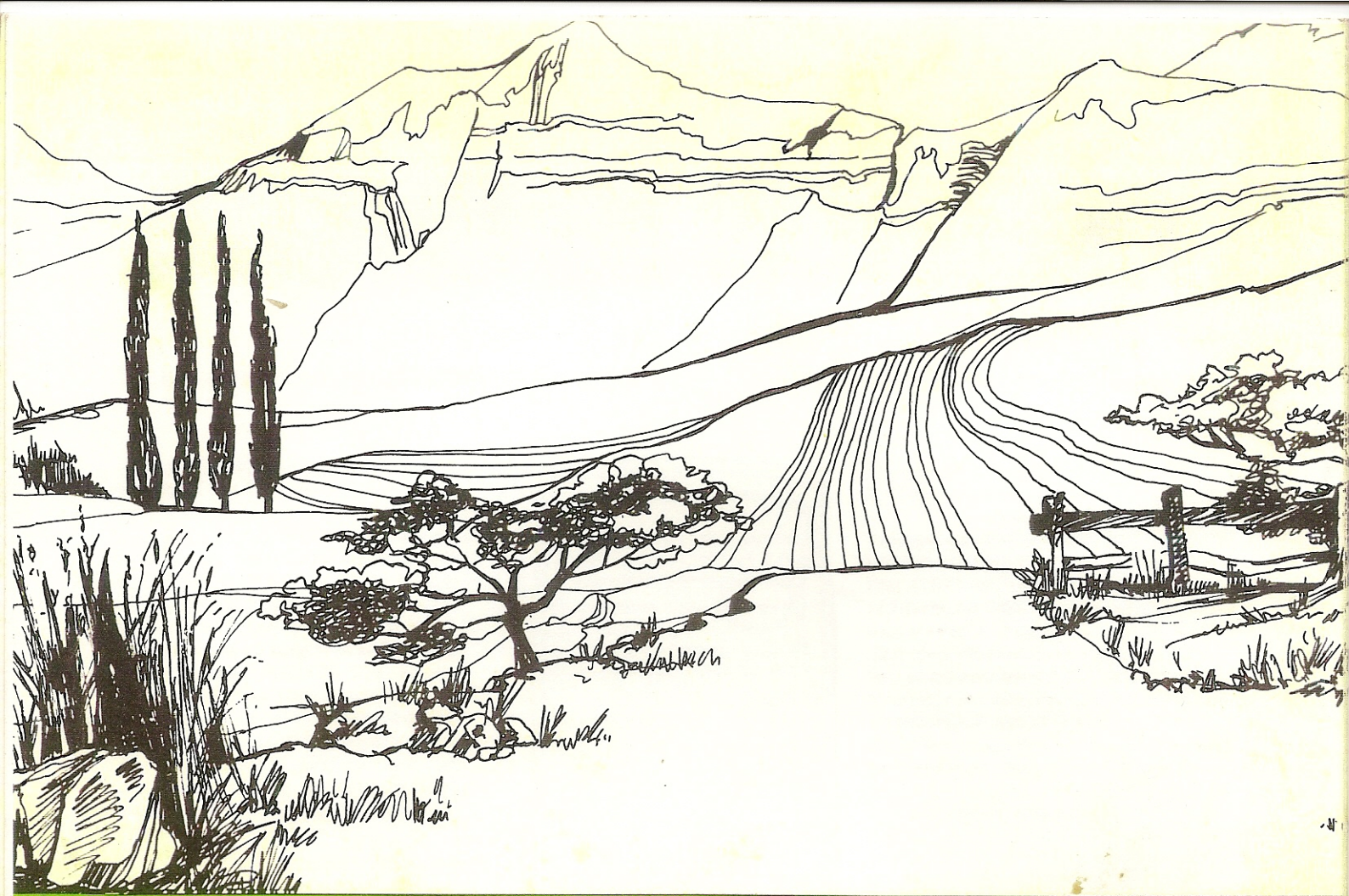
Indeling.

- 1) 2 pers. bank in uitgetrokken toestand een bed van 1,92 x 1,30 m.
- 2) draaitafel.
- 3) hang klerenkast.
- 4) ligkast boven achterbed.
- 5) 1 pers. stoel met ruimte voor 2 campinggasflessen en toilet.
- 6) keukenmeubel met koelkast. 45 l. GE 2 pits gascomfort spoelbak en 40 l. watertank.
- 7) opbergmeubel voor servies en kookgerei.
- 8) zitkrukje.

Afmetingen en gewichten.

Lengte 4,57 m. Breedte 1,85 m.
Hoogte 2,22 m.
Leeggewicht 1565 kg.
Toelaatbaar totaalgewicht 2300 kg.





V·A·G



ames

Langeweg 350
3331 LG Zwijndrecht
Tel. 078 - 126755